

44^e
JOURNÉE
DE LA
RECHERCHE
EQUINE

CHEVAL DE PRÉCISION

www.jre-cheval.fr

PROGRAMME

JEUDI 15 MARS 2018

FIAP PARIS 14^{ÈME}

Retransmission interactive
en direct en région

Renseignements et inscription
02 50 25 40 01 - colloque@ifce.fr

SOUTENUE
PAR



ORGANISÉE
PAR



INRA
SCIENCE & IMPACT

ifce | 
Institut français
du **cheval**
et de l'équitation

Communications orales

9h00 Introduction

Quoi de neuf en matière de recherche équine ?

Partie 1 Présidée par Marie-Christine Salaün - Inra et Sébastien Jaulin (Haras de Hus)

9h15 **COMPORTEMENT ET BIEN-ETRE**

Le sevrage spontané du poulain : facteurs de variation et impact sur le lien jument-poulain - *Séverine Henry - Université de Rennes 1*

9h30 Etude des relations entre indicateurs de mal-être chez le cheval de sport - *Alice Ruet - Inra*

9h45 Un indicateur acoustique inattendu d'émotions positives chez le cheval - *Mathilde Stomp - Université de Rennes 1*

10h00 Un éclairage LED dans un van facilite et sécurise l'embarquement des chevaux et les apaise lors d'un confinement en phase stationnaire - *Claire Neveux - Ethonova*

10h15 **Discussion**

10h30 **Pause posters**

Partie 2 - Présidée par Etienne Verrier - AgroParisTech

PATHOLOGIE ET ÉPIDÉMIOLOGIE

11h15 Développement d'un test DIVA pour la détection sérologique du virus West-Nile chez le cheval - *Cécile Beck - Anses*

REPRODUCTION

11h30 Induction de l'ovulation chez la jument par le beta-Nerve Growth Factor - *Anne Duittoz - Inra*

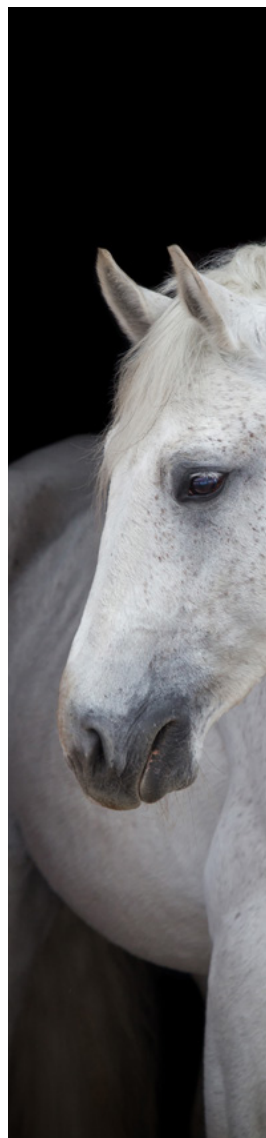
SCIENCES HUMAINES ET SOCIALES

11h45 Les reconfigurations des métiers du cheval - *Vanina Deneux - Inra*

12h00 Etude d'impact des Jeux Equestres Mondiaux FEI Alltech™ 2014 en Normandie : bilan et perspectives - *Céline Vial - Ifce - Inra*

12h15 **Discussion**

12h30 **Pause déjeuner**



Informations pratiques

- Vous souhaitez participer à la journée de la recherche équine à Paris ?
- inscription avant le 1^{er} mars sur www.jre-cheval.fr ou avec le bulletin d'inscription ci-après.
- lieu : FIAP Jean Monnet - 30 Rue Cabanis - 75014 Paris



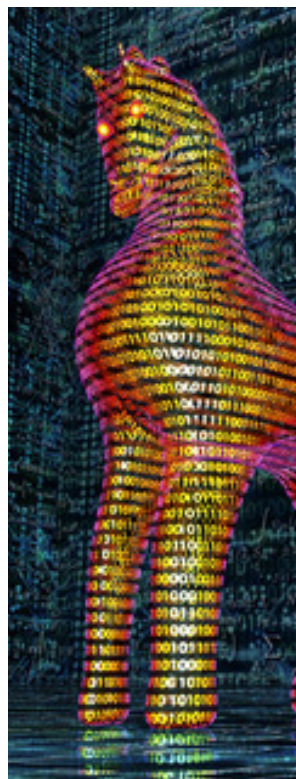
- Vous souhaitez assister à une retransmission en direct en région ?
Renseignez-vous sur : www.jre-cheval.fr

Communications orales

Session spéciale Cheval de précision

Présidée par Laurence Meunier - pôle Hippolia, Patrick Galloux - Ifce et Laetitia Fradet - Université de Poitiers.

- 14h00 Introduction
- 14h20 Cheval de course et techniques de précision : état des lieux et perspectives - *Claire Leleu - Equi-Test*
- 14h40 Les instruments de mesure dans le monde du cheval : une promesse sous conditions - *Aude Caussarieu - ENS de Lyon*
- 15h00 L'accélérométrie comme technique de caractérisation des allures et du style à l'obstacle en liberté, place dans un plan de sélection - *Anne Ricard et Bernard Dumont Saint Priest - Ifce*
- 15h20 **Discussion**
- 15h40 **Pause posters**
- 16h25 Conception d'un outil de suivi et d'expertise pour l'entraînement en cross - *Jean-françois Debril - CREPS de Poitiers*
- 16h40 Développement d'un système embarqué pour l'analyse de l'effet du cavalier sur la biomécanique du cheval monté et son application à la création d'une selle connectée - *Pauline Martin - CWD - VetLab*
- 16h55 La puce d'identification BiothermoND pour la surveillance connectée de la température du cheval - *Claire Scicluna - Equ'Institut*
- 17h10 **Discussion et conclusion**



Tél : 02 50 25 40 01 - www.jre-cheval.fr - e-mail : colloque@ifce.fr

Bulletin d'inscription JRE 2018

Nom _____ Prénom _____

Organisme _____

Adresse _____

CP _____ Ville _____ Tél. _____

E-mail : _____

S'inscrit à la journée à Paris

Nbre _____ x 79 euros = _____ euros T.T.C.

Nbre _____ x 49 euros = _____ euros T.T.C. (Étudiant)

Le prix de l'inscription comprend l'accès aux conférences, le déjeuner et le compte rendu fourni sur place.

Joindre un justificatif pour toute inscription étudiante.

Pour toute inscription multiple, merci d'indiquer sur papier libre le nom et l'organisme de chacune des personnes présentes.

Si paiement sur facture, prière de noter le nom ou la raison sociale et l'adresse auxquels elle doit être établie :

Règlement par chèque bancaire ou postal, mandat à l'ordre de : Ifce

Exposition de posters scientifiques

COMPORTEMENT, BIEN-ETRE

1. Les ânes sont-ils moins réactifs que les chevaux de trait ? *Coralie Bonneau - Ifce - Inra*
2. Impact du mode de distribution du foin sur le comportement et le bien-être du cheval. *Céline Rochais - Université de Rennes 1*
3. Que nous indiquent les hormones de stress ? Différentes mesures de cortisol indiquent un niveau plus faible chez des chevaux dont le bien-être est altéré. *Jodi Pawluski - Université de Rennes 1*
4. Effet de la diffusion de musique à différentes intensités lors d'une situation de stress aigu. *Camille Eyraud - CNRS - Université de Strasbourg*

ENTRAÎNEMENT et PERFORMANCE DU CHEVAL

5. Effets biomécaniques d'un système mandibulaire intrabuccal équin : l'Allégeoir®. *Sophie Biau - Ifce*
6. Suivi clinique, hémato-biochimique et thérapeutique d'un groupe de chevaux d'endurance élite, suite à élimination et prise en charge médicale urgente sur la compétition de 160 km des Jeux Equestres Mondiaux 2014 : analyse rétrospective de 47 cas. *Agnès Benamou-Smith - VetagroSup Lyon*

PATHOLOGIE et ÉPIDÉMIOLOGIE

7. Maladies néonatales, gestion et facteurs de risque : une étude de terrain réalisée auprès de praticiens équins expérimentés (2013-2016). *Agnès Benamou-Smith - VetagroSup Lyon*
8. Emergence de la toxicité printanière et influence des conditions météorologiques sur les risques de myopathie atypique. *Dominique Votion - Université de Liège*

GENETIQUE, REPRODUCTION et NUTRITION

9. Amélioration des biotechnologies de la reproduction dans l'espèce asine : congélation de la semence, insémination artificielle, collecte d'ovocytes par ponction folliculaire et maturation in vitro. *Maeva Halgrain - Inra*
10. Activ'Protect : étude de l'efficacité d'un aliment élaboré pour la gestion des ulcères gastriques. *Christophe Dalichampt - Clinique vétérinaire Saint Roch*

SANTÉ et PERFORMANCE DU CAVALIER

11. Entraînement proprioceptif et stabilité posturale chez le cavalier. *Charline Lalouette - Université Paris-Sud Orsay*

Session spéciale CHEVAL DE PRÉCISION

12. Intérêt de la mesure objective de la locomotion dans le cadre d'une carrière sportive : revue de la littérature. *Camille Saute - Equisense*
13. Prédiction de la vitesse du cheval de sport à l'aide de données accélérométriques et gyroscopiques. *Amandine Schmutz - LIM France*
14. La concordance entre cardiofréquence-mètre et ECG holter est bonne pour la fréquence cardiaque mais faible pour l'estimation du contrôle autonome cardiaque à l'effort. *Augustin Lenoir - Inra - Enva*
15. Proposition d'une nouvelle méthode de test des casques de courses hippiques. *Nicolas Bourdet - Université de Strasbourg*
16. Contribution de stimuli audio dans l'interaction cavalier-cheval chez les cavaliers Pro dressage. *Agnès Olivier - Université Paris-Sud Orsay*

Bulletin d'inscription JRE 2018

Inscrivez-vous avant le 1^{er} mars 2018.

• Gagnez du temps, inscrivez-vous en ligne :
Inscription et règlement via www.jre-cheval.fr

• Ou renvoyez ce bulletin d'inscription
Complétez les informations au dos et renvoyez
le bulletin avec le règlement à l'adresse suivante :

Ifce
Département diffusion - JRE 2018
Les écuries du bois
61310 Le Pin au Haras

